

CARGAS HASTA 30 KG FOR LOADS UP TO 30 KG

SERIE "SBM" MACIZA SIN COLLAR Y BOLA PRINCIPAL DE PLÁSTICO

SERIES "SBM" HEAVY DUTY WITHOUT COLLAR AND MAIN BALL IN PLASTIC

Bolas transportadoras con carcasa de acero sin collar y bola principal de delrin-poliacetil (POM). Sin guarnición interna parapolvero para facilitar el máximo deslizamiento. Con agujero de descarga incorporado en el fondo. Temperatura de servicio 0°C +60°C . No aptas para trabajar en posición "carga inferior".

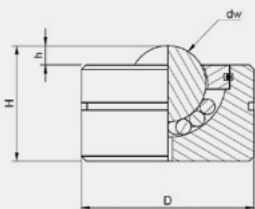
Ball transfer units with solid machined body without collar and main ball in delrin-polyacetal (POM). Without oiled flet sealing system to ensure maximum smoothness. Self cleaning hole incorporated in all units. Working temperature 0°C +60°C. Not suitable for revers application.



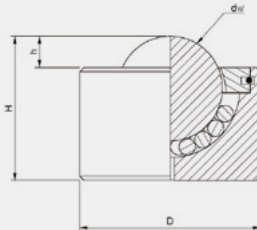
Tipo Type	Características Features	Dw	D	h	H	b	kg Capacidad carga Loading Capacity	kg Peso U. Weight
SBM 8 B-D	Carcasa de acero zincado, alojamiento interno templado, bola principal en plástico (DELFIN) y bolas pequeñas de acero Zinc plated machined body, hardened inner ball race , main ball in plastic (DELFIN) and small ball in steel	8	18	2	12	-	3	0,016
SBM 12 B-D		12	22	3,8	17,5	-	5	0,030
SPM 15 B-D		15	24	5	20,9	4,6	13	0,035
SPM 22 B-D		22	36	5,8	30,5	4,5	20	0,140
SPM 30 B-D		30	45	8	36,8	5	25	0,240
SPM 45 B-D		45	62	12	53,5	8	30	0,650
SBM 8 C-D	Carcasa de acero zincado, alojamiento interno templado, bola principal en plástico (DELFIN) y bolas de acero pequeñas en inox AISI 420 (Aptas para uso en zonas interiores con ambientes húmedos no corrosivos) Zinc plated machined body, hardened inner ball race , main ball in plastic (DELFIN) and small balls in stainless steel AISI 420 (Suitable for use in indoor areas with humidity, non-corrosive environments)	8	18	2	12	-	3	0,016
SBM 12 C-D		12	22	3,8	17,5	-	5	0,030
SBM 15 C-D		15	24	5	20,9	4,6	13	0,035
SBM 22 C-D		22	36	5,8	30,5	4,5	20	0,140
SBM 30 C-D		30	45	8	36,8	5	25	0,240
SBM 45 C-D		45	62	12	53,5	8	30	0,650
SBM 12 SSC-D	Carcasa de acero inox bola principal en plástico (DELFIN) y bolas pequeñas de acero inox AISI 420 (Aptas para uso en zonas interiores y contacto con agua)	12	22	3,8	17,5	-	5	0,030
SBM 15 SSC-D	Stainless steel body, main ball in plastic (DELFIN) and small balls in stainless steel AISI 420 (Suitable for use in indoor areas and contact with water)	15	24	5	20,9	4,6	13	0,035

Carga superior Load up

SBM 8



SBM 12



SBM 15-22-30-45

