

## SERIE "SBM" MACIZA SIN COLLAR

### SERIES "SBM" HEAVY DUTY WITHOUT COLLAR

Bolas transportadoras con carcasa maciza de acero sin collar. Alojamiento en acero templado. Con guarnición parapolvero interna (Solo en SBM 22/30/45), con agujero de descarga incorporado en el fondo. Temperatura de trabajo : -20°C +100°C.

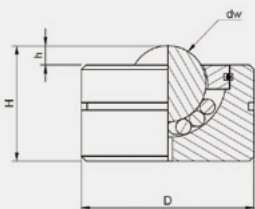
Balls transfer units with solid machine body without collar. Hardened inner ball race. Oiled felt sealing system incorporated only SBM 22/30/45. Self cleaning hole incorporated in all units. Working temperature :-20°C +100°C.



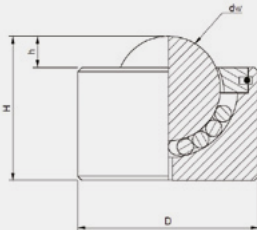
Tipo Type	Características Features	Dw	D	h	H	b	kg		kg
							Capacidad carga Loading Capacity	Peso U. Weight	
SBM 8 B	Carcasa de acero zincado, alojamiento interno templado y bolas de acero Zinc plated machined body, hardened inner ball race and steel balls	8	18	2	12	-	12	9	0,018
SBM 12 B		12	22	3,8	17,5	-	25	15	0,035
SBM 15 B		15	24	5	20,9	4,6	60	35	0,050
SBM 22 B		22	36	5,8	30,5	4,5	180	125	0,170
SBM 30 B		30	45	8	36,8	5	350	250	0,330
SBM 45 B		45	62	12	53,5	8	600	420	0,945
SBM 8 C	Carcasa de acero zincado, alojamiento interno templado y bolas de acero inox AISI 420 (Aptas para uso en zonas interiores con ambientes húmedos no corrosivos) Zinc plated machined body, hardened inner ball race and stainless steel balls AISI 420 (Suitable for use in indoor areas with humidity, non-corrosive environments)	8	18	2	12	-	10	7	0,018
SBM 12 C		12	22	3,8	17,5	-	25	10	0,035
SBM 15 C		15	24	5	20,9	4,6	60	25	0,050
SBM 22 C		22	36	5,8	30,5	4,5	180	90	0,170
SBM 30 C		30	45	8	36,8	5	350	170	0,330
SBM 45 C		45	62	12	53,5	8	600	280	0,945
SBM 12 SS	Carcasa de acero inox y todas las bolas en acero inox AISI 420 (Aptas para uso en zonas interiores y contacto con agua) Stainless steel body and stainless balls AISI 420 (Suitable for use in indoor areas and contact with water)	12	22	3,8	17,5	-	20	10	0,035
SBM 15 SS	15	24	5	20,9	4,6	40	25	0,050	

Carga superior Load up  
 Carga inferior Load down

SBM 8



SBM 12



SBM 15-22-30-45

