

CARGAS HASTA 60 KG FOR LOADS UP TO 60 KG

SERIE "SBM" Y "SPM" + FL MACIZA CON TORNILLO ROSCADO

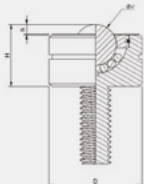
SERIES "SBM" AND "SPM" + FL WITH THREADED NUT

Bolas transportadoras con carcasa maciza de acero con tornillo roscado incorporado. No dispone de guarnición interna parapolvero ni agujero de descarga. Temperatura de servicio: -20°C +100°C, excepto la versión con bola principal plástico: Temperatura de servicio de 0°C +60°C. Diámetros de tornillo habituales: SBM 8 = 6 mm ; SBM 12 y SPM 15 = 8 mm. Longitud del tornillo estandar: 15 mm. Es posible ofertar con longitud entre 15-30 mm bajo cantidades mínimas.

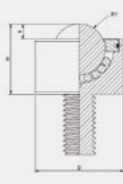
Solid machined steel body with threaded nut. Without felt sealing system and self cleaning hole. Working temperature: -20°C +100°C, except types with main ball in plastic: Working temperature 0°C +60°C. Standard thread diameter: SBM 8 = 6 mm, SBM 12 and SPM 15 = 8 mm. Standard length: 15 mm. Possibility to supply with length between 15-30 mm under minimum quantities.

Tipo Type	Características Features	Dw	D	D1	h	H	b	kg		kg
								Capacidad carga Loading Capacity	Peso U. Weight	
SBM 8 B-FL	Carcasa de acero zincado y bolas de acero Zinc plated body and steel balls	8	18	-	2	12	-	12	9	0,025
SBM 12 B-FL		12	22	-	3,8	17,5	-	25	15	0,045
SPM 15 B-FL		15	24	31	9,5	21	5	60	35	0,070
SBM 8 C-FL	Carcasa de acero zincado y bolas de acero inox AISI 420 (Aptas para uso en zonas interiores con ambientes húmedos no corrosivos) Zinc plated body and stainless steel balls AISI 420 (Suitable for use in indoor areas with humidity, non-corrosive environments)	8	18	-	2	12	-	10	7	0,025
SBM 12 C-FL		12	22	-	3,8	17,5	-	25	10	0,045
SPM 15 C-FL		15	24	31	9,5	21	5	60	35	0,070
SBM 12 SS-FL	Carcasa de acero inox y todas las bolas en acero inox AISI 420 (Aptas para uso en zonas interiores y contacto con agua) Stainless steel body and stainless balls AISI 420 (Suitable for use in indoor areas and contact with water)	12	22	-	3,8	17,5	-	20	10	0,045
SPM 15 SS F-L		15	24	31	9,5	21	5	40	25	0,070
SBM 8 BD-FL	Carcasa de acero zincado, bola principal en plástico (DELRIN) y bolas pequeñas de acero Zinc plated machined body, main ball in plastic (DELRIN) and small ball in steel	8	18	-	2	12	-	3	-	0,020
SBM 12 BD-FL		12	22	-	3,8	17,5	-	5	-	0,035
SPM 15 BD-FL		15	24	31	9,5	21	5	13	-	0,055
SBM 8 CD-FL	Carcasa de acero zincado, bola principal en plástico (DELRIN) y bolas de acero pequeñas en inox AISI 420 (aptas para uso en zonas interiores con ambientes húmedos no corrosivos) Zinc plated machined body, ball in plastic (DELRIN) and small balls in stainless steel AISI 420 (Suitable for use in indoor areas with humidity, non-corrosive environments)	8	18	-	2	12	-	3	-	0,020
SBM 12 CD-FL		12	22	-	3,8	17,5	-	5	-	0,035
SPM 15 CD-FL		15	24	31	9,5	21	5	13	-	0,055
SBM 12 SSCD-FL	Carcasa de acero inox bola principal en plástico (DELRIN) y bolas pequeñas de acero inox AISI 420 (Aptas para uso en zonas interiores y contacto con agua) Stainless steel body, main ball in plastic (DELRIN) and small balls in stainless steel AISI 420 (Suitable for use in indoor areas and contact with water)	12	22	-	3,8	17,5	-	5	-	0,035
SPM 15 SSCD-FL		15	24	31	9,5	21	5	13	-	0,055

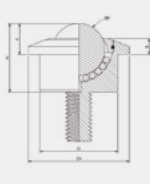
SBM 8 FL



SBM 12 FL



SPM 15 FL



 Carga superior Load up
 Carga inferior Load down