

CARGAS HASTA 20 KG FOR LOADS UP TO 20 KG

## SERIE "SPP" CON CARCASA PLÁSTICA SERIES "SPP" WITH PLASTIC BODY

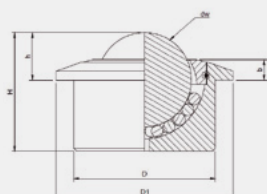
Bolas transportadoras con carcasa de poliacetal-delrin (POM). Bolas en delrin o en acero inox. AISI 316. Sin guarnición interna parapolvero. Agujero de descarga en el fondo. No aptas para trabajar en posición "carga inferior". Alta resistencia a la corrosión. Ideal para aplicaciones del sector químico, farmacéutico y médico. Temperatura de trabajo: 0°C 60°C.

Ball transfer units with solid machined body in polyacetal-delrin (POM). Balls made of stainless steel AISI 316 or delrin. Without oiled felt sealing system. Self cleaning hole incorporated in all units. Not suitable for reverse application. Suitable for applications where high corrosion resistance is required as chemical, pharmaceutical and medical industry. Working temperature: 0°C +60°C.

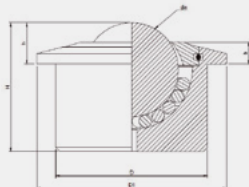
Tipo Type	Características Features	Dw	D	D1	h	H	b	kg Capacidad carga Loading Capacity	kg Peso U. Weight
SPP 15 P-C	Carcasa de DELRIN (POM) y bolas en acero inox AISI 316 Body made of DELRIN (POM) and stainless steel AISI 316 balls	15	24	30	8	20	3	7	0,024
SPP 22 P-C		22	36	45	9,8	30,5	5,5	10	0,074
SPP 30 P-C		30	45	55	13,8	36,8	8	15	0,162
SPP 45 P-C		45	62	75	19	53,5	10	20	0,502
SPP 15 P-CD	Carcasa y bola principal en DELRIN (POM) y bolas pequeñas en acero inox AISI 316 Body and main ball in DELRIN (POM) and small balls in stainless steel AISI 316	15	24	30	8	20	3	7	0,015
SPP 22 P-CD		22	36	45	9,8	30,5	5,5	10	0,040
SPP 30 P-CD		30	45	55	13,8	36,8	8	15	0,070
SPP 45 P-CD		45	62	75	19	53,5	10	20	0,185
SPP 15 P-D	Carcasa y todas las bolas en DELRIN (POM) Body and all balls in DELRIN (POM)	15	24	30	8	20	3	7	0,012
SPP 22 P-D		22	36	45	9,8	30,5	5,5	10	0,036
SPP 30 P-D		30	45	55	13,8	36,8	8	15	0,066
SPP 45 P-D		45	62	75	19	53,5	10	20	0,176

 Carga superior Load up

SPP 15



SPP 22



SPP 30-45

