

CARGAS HASTA 30 KG FOR LOADS UP TO 30 KG


SERIE “SPM” MACIZA CON COLLAR Y BOLA PRINCIPAL DE PLÁSTICO

SERIES “SPM” HEAVY DUTY WITH COLLAR AND MAIN BALL IN PLASTIC

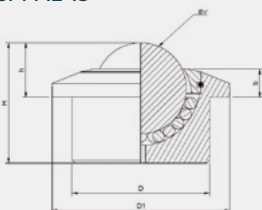
Bolas transportadoras con carcasa maciza de acero para cargas ligeras o delicadas. Bola principal de delrin-poliacetal (POM). Agujero de descarga incorporado en el fondo. Sin guarnición interna parapolvero para facilitar el máximo deslizamiento. Temperatura de trabajo: 0°C +60°C.

Ball transfer units with solid machined body for light or delicate loads. Main ball in delrin-polyacetal (POM). Self cleaning hole incorporated in all units. Without oiled flet sealing system to ensure maximum smoothness. Working temperature 0°C +60°C.

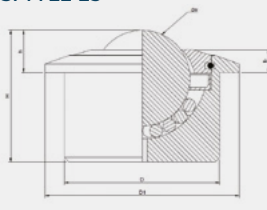
Tipo Type	Características Features	Dw	D	D1	h	H	b	kg Capacidad carga Loading Capacity	kg Peso U. Weight
SPM 12 B-D	Carcasa de acero zincado, alojamiento interno templado, bola principal en plástico (DELRIN) y bolas pequeñas de acero Zinc plated machined body, hardened inner ball race , main ball in plastic (DELRIN) and small ball in steel	12	22	27	8	16,75	5	5	0,030
SPM 15 B-D		15	24	31	9,5	21	5	13	0,046
SPM 22 B-D		22	36	45	9,8	30,5	5,5	20	0,135
SPM 25 B-D		25	38	46	13	30,5	8,5	23	0,150
SPM 30 B-D		30	45	55	13,8	36,8	8,5	25	0,240
SPM 45 B-D		45	62	75	19	53,5	10,5	30	0,670
SPM 12 C-D	Carcasa de acero zincado, alojamiento interno templado, bola principal en plástico (DELRIN) y bolas de acero pequeñas en inox AISI 420 (Aptas para uso en zonas interiores con ambientes húmedos no corrosivos) Zinc plated machined body, hardened inner ball race , main ball in plastic (DELRIN) and small balls in stainless steel AISI 420 (Suitable for use in indoor areas with humidity, non-corrosive environments)	12	22	27	8	16,75	5	5	0,030
SPM 15 C-D		15	24	31	9,5	21	5	13	0,046
SPM 22 C-D		22	36	45	9,8	30,5	5,5	20	0,135
SPM 25 C-D		25	38	46	13	30,5	8,5	23	0,150
SPM 30 C-D		30	45	55	13,8	36,8	8,5	25	0,240
SPM 45 C-D		45	62	75	19	53,5	10,5	30	0,670
SPM 12 SSC-D	Carcasa de acero inox, bola principal en plástico (DELRIN) y bolas pequeñas de acero inox AISI 420 (Aptas para uso en zonas interiores y contacto con agua) Stainless steel body, main ball in plastic (DELRIN) and small balls in stainless steel AISI 420 (Suitable for use in indoor areas and contact with water)	12	22	27	8	16,75	5	5	0,030
SPM 15 SSC-D		15	24	31	9,5	21	5	13	0,046
SPM 22 SSC-D		22	36	45	9,8	30,5	5,5	20	0,135
SPM 25 SSC-D		25	38	46	13	30,5	8,5	23	0,150
SPM 30 SSC-D		30	45	55	13,8	36,8	8,5	25	0,240
SPM 45 SSC-D		45	62	75	19	53,5	10,5	30	0,670

 Carga superior Load up

SPM 12-15



SPM 22-25



SPM 30-45

