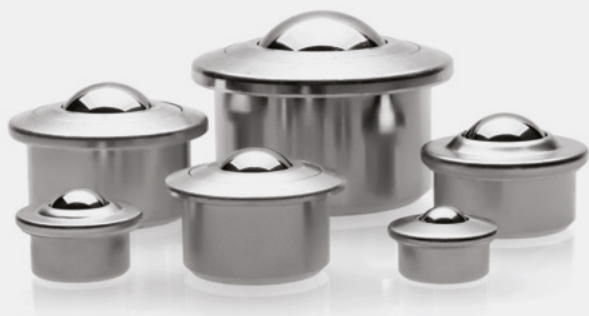


SERIE “SPM” MACIZA CON COLLAR

SERIES “SPM” HEAVY DUTY WITH COLLAR



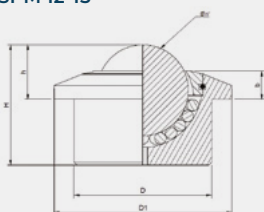
Bolas transportadoras con carcasa maciza de acero para cargas pesadas y larga duración. Alojamiento interno en acero templado y bolas de acero al cromo/ acero inox. Agujero de descarga incorporado en el fondo. Guarnición interna parapolvero solo en modelos SPM 22, SPM 25 , SPM 30, SPM 45. Temperatura de trabajo: -20°C +100°C.

Balls transfer units with solid machine body for heavy loads and long life. Hardened inner ball race and chrome balls/ stainless steel balls. Self cleaning hole incorporated in all units. Oiled flet sealing system incorporated only types SPM 22, 25, 30 , 45 . Working temperature: -20°C +100°C.

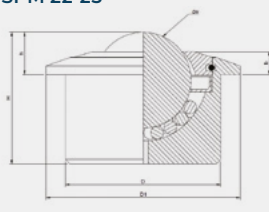
Tipo Type	Características Features	Dw	D	D1	h	H	b	kg		kg
								Capacidad carga Loading Capacity	Peso U. Weight	
SPM 12 B	Carcasa de acero zincado, alojamiento interno templado y bolas de acero Zinc plated machined body, hardened inner ball race and steel balls	12	22	27	8	16,75	5	25	15	0,035
SPM 15 B		15	24	31	9,5	21	5	60	35	0,060
SPM 22 B		22	36	45	9,8	30,5	5,5	180	125	0,185
SPM 25 B		25	38	46	13	30,5	8,5	200	140	0,195
SPM 30 B		30	45	55	13,8	36,8	8,5	350	250	0,355
SPM 45 B		45	62	75	19	53,5	10,5	600	420	0,990
SPM 12 C	Carcasa de acero zincado, alojamiento interno templado y bolas de acero inox AISI 420 (Aptas para uso en zonas interiores con ambientes húmedos no corrosivos) Zinc plated machined body, hardened inner ball race and stainless steel balls AISI 420 (Suitable for use in indoor areas with humidity, non-corrosive environments)	12	22	27	8	16,75	5	25	10	0,035
SPM 15 C		15	24	31	9,5	21	5	60	25	0,060
SPM 22 C		22	36	45	9,8	30,5	5,5	140	90	0,185
SPM 25 C		25	38	46	13	30,5	8,5	180	100	0,195
SPM 30 C		30	45	55	13,8	36,8	8,5	350	170	0,355
SPM 45 C		45	62	75	19	53,5	10,5	600	280	0,990
SPM 12 SS	Carcasa de acero inox y todas las bolas en acero inox AISI 420 (Aptas para uso en zonas interiores y contacto con agua) Stainless steel body and stainless balls AISI 420 (Suitable for use in indoor areas and contact with water)	12	22	27	8	16,75	5	20	10	0,035
SPM 15 SS		15	24	31	9,5	21	5	40	25	0,060
SPM 22 SS		22	36	45	9,8	30,5	5,5	130	90	0,185
SPM 25 SS		25	38	46	13	30,5	8,5	140	100	0,195
SPM 30 SS		30	45	55	13,8	36,8	8,5	220	170	0,355
SPM 45 SS		45	62	75	19	53,5	10,5	350	280	0,990

Carga superior Load up
 Carga inferior Load down

SPM 12-15



SPM 22-25



SPM 30-45

